

# Wały Chrobrego w Szczecinie

## Szczecin

Do tarasów widokowych na Wałach Chrobrego – najbardziej reprezentacyjnego miejsca Szczecina – dowiezie nas tramwaj nr 6 i linia autobusowa nr 70. Jeśli korzystamy z linii tramwajowej powinniśmy wysiąść na przystanku „Wały Chrobrego” - jesteśmy u podnóża górujących nad Odrą tarasów. Musimy przejść przez ulicę Jana z Kolna i wejść na górę. Jeśli wybraliśmy autobus musimy wysiąść na przystanku „Teatr Współczesny”, albo „Urząd Wojewódzki” - jesteśmy na tarasach.

Wały Chrobrego (dawniej Hakenterrasse) zostały wybudowane w miejscu dawnego Fortu Leopolda, który został wyburzony w drugiej połowie XIX wieku. Decyzja o wzniesieniu tarasów zapadła na początku XX wieku, dzięki staraniom ówczesnego nadburmistrza Hermanna Hakena. Projekt obiektu został przygotowany przez najślynniejszego szczecińskiego architekta Wilhelma Meyera-Schwartau. Tarasy mają długość 500 metrów i wznoszą się 19 metrów nad linią Odry. To stąd zobaczymy wyspy Grodzką, Bielawę i Łasztownię, prawy brzeg Odry, jej kanały i odnogi.

W latach 1902 - 1907 zostały utworzone pawilony na tarasach i schody. Na ścianach umieszczono plakietki z motywami morskiej fauny i flory, herby Szczecina i miast nadmorskich. Na szczycie tarasów powstała aleja spacerowa wysadzona drzewami, w centralnej części, nieco niżej zbudowano mniejszy półokrągły taras, pośrodku którego umieszczono rzeźbę ukazującą walkę człowieka z centaurem autorstwa Ludwiga Manzla. Niżej umiejscowiona jest rozległa fontanna, przed którą zbudowano dwie wieże oświetleniowe wystylizowane na latarnie morskie.

Kolejnym etapem prac nad tarasami była budowa reprezentacyjnych budynków użyteczności publicznej na ich szczycie. W środkowej części wzniesiono w latach 1908 – 1911 także według projektu Wilhelma Meyera-Schwartau gmach muzeum miejskiego. Oficjalne otwarcie obiektu nastąpiło 23 czerwca 1913 roku, w planach była

### INFORMACJE SZCZEGÓŁOWE

#### ADRES

Admiralska 70-510 [Szczecin](#)

#### GODZINY OTWARCIA

Obiekt ogólnodostępny

#### WSPÓŁRZĘDNE

53.4298692356, 14.5654644096  
53° 25' 48", 14° 33' 56"



Nawiguj



Pokaż na mapie



[Dodaj do planu podróży](#)

jego rozbudowa w stronę mieszczącego się za zabudowaniami parku – z powodu wybuchu pierwszej wojny światowej, a w jej następstwie kryzysu w Niemczech obiekt nigdy nie został dokończony. Obecnie w budynku mieści się Muzeum Narodowe w Szczecinie i scena Teatru Współczesnego.

Po prawej stronie od gmachu muzeum zbudowano według projektu Paula Kieschke budynek ówczesnej rejencji szczecińskiej, w której dziś mieści się Zachodniopomorski Urząd Wojewódzki. Budynek wzniesiono w latach 1906 – 1912. Po lewej stronie od gmachu muzeum wybudowano dwa obiekty: wzniesiony w latach 1902-1905 Zakład Ubezpieczeń Społecznych, według projektu Emila Drewsa i siedzibę Naczelnej Dyrekcji Ceł rozpoczętą przez Hinckledeyna i zakończoną najpóźniej, bo w latach 1918-1921 przez Osterwolda. Dziś oba budynki są połączone w jeden i znajduje się nim Akademia Morska.

Tarasy przetrwały wojnę bez większych strat. Po 1945 polskie nazwy zastąpiły niemieckie, w podziemiach północnego pawilonu utworzono restaurację, na końcach alei postawiono drewniane budynki dwóch restauracji. Po 1989 roku oczyszczono elewację tarasów i budynków Muzeum Narodowego i Zachodniopomorskiego Urzędu Wojewódzkiego oraz „latarni morskich”. Odrestaurowano także tablicę z dedykacją dla nadburmistrza Hermanna Hakena.

Całość jest jednym z ciekawszych założeń urbanistycznych z początku XX wieku w tej części Europy. Ponadto Wały Chrobrego są chyba najbardziej znanym w Polsce miejscem Szczecina. Obiekt został wpisany na wojewódzką listę zabytków w grudniu 1996 roku.

## Tagi

[zabytek](#) [zwiedzanie](#) [architektura](#)

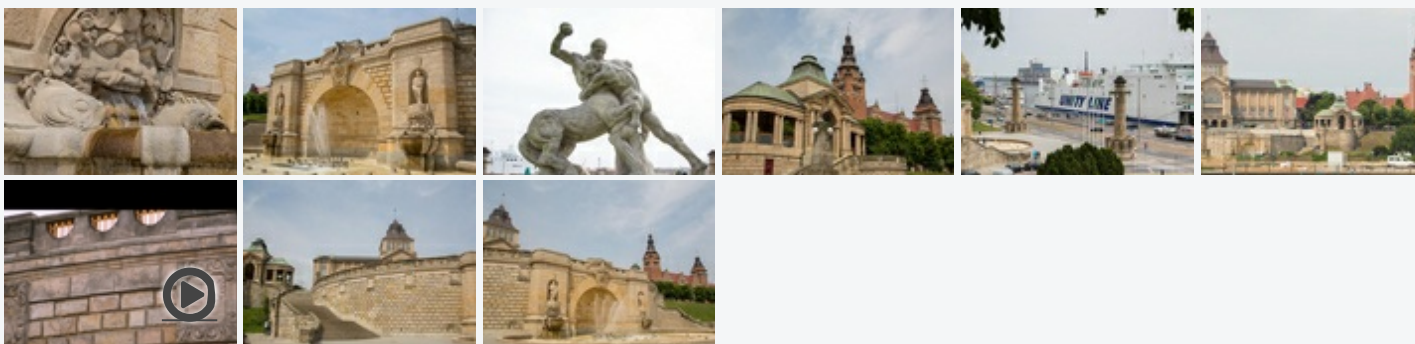
## Pogoda

Sprawdź pogodę aktualną i archiwalną

# Godzina Temperatura Minimalna temperatura Maksymalna temperatura Prędkość wiatru

☀️ 08:29 2 °C 2 °C 2.78 °C 1 KM/H

## Media



## Lokalizacja



## KOMENTARZE

Zaloguj się, aby dodać komentarz.



Projekt współfinansowany przez Unię Europejską z Europejskiego Funduszu Rozwoju



Zachodniopomorskiego na lata 2007 - 2013.