

Boisko Orlik

Golczewo



Obiekt znajduje się w centrum miejscowości, na północno-wschodnim brzegu Jeziora Szczuce. Zlokalizowany jest po lewej stronie drogi wojewódzkiej nr 108 w kierunku Gadam.

Obiekt powstał w ramach projektu "Moje Boisko - Orlik 2012". Kompleks składa się z dwóch boisk na których można grać w siatkówkę, koszykówkę oraz piłkę nożną. Część do piłki nożnej pokryta jest sztuczną trawą a wielofunkcyjna ma nawierzchnię syntetyczną. Do dyspozycji zawodników są szatnie oraz prysznice. Dostępny dla zainteresowanych w okresach poza zajęciami zorganizowanymi. Brak udogodnień dla osób niepełnosprawnych.

Tagi

[zespół](#) [dziecko](#) [aktywność](#)

INFORMACJE SZCZEGÓŁOWE


ADRES


Szkolna 2, 72-410 [Golczewo](#)

WSPÓŁRZĘDNE

53.8218924490, 14.9771208420
53° 49' 19", 14° 58' 38"

 [Nawiguj](#)

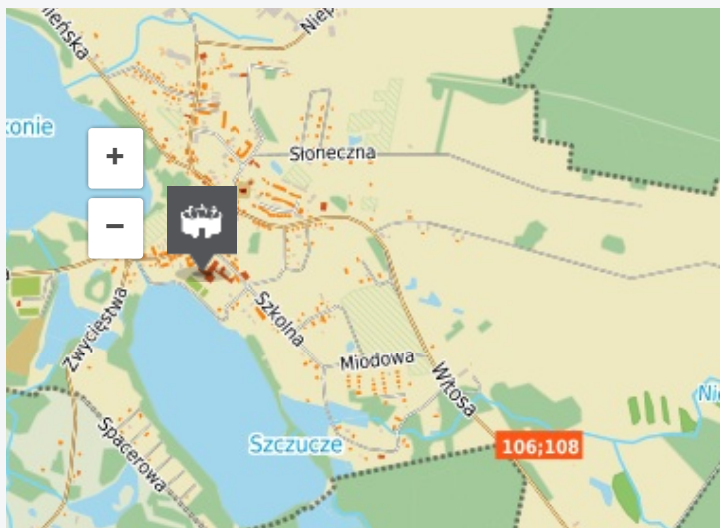
 [Pokaż na mapie](#)

 [Dodaj do planu podróży](#)

Media



Lokalizacja



Dane mapy © OpenStreetMap CC BY-SA, © WODGIK Szczecin

KOMENTARZE

Zaloguj się, aby dodać komentarz.



Projekt współfinansowany przez Unię Europejską z Europejskiego Funduszu Rozwoju Regionalnego w ramach Regionalnego Programu Operacyjnego Województwa Zachodniopomorskiego na lata 2007 - 2013.