

Centrum Słowian i Wikingów

Reclaw

Centrum Słowian i Wikingów znajduje się na Wyspie Ostrów leżącej naprzeciw miasta Wolin. Dojazd do Centrum Słowian i Wikingów prowadzi od strony Wolina ulicą Zamkową lub drogą krajową nr 3 jadąc od Szczecina skręcając w drogę wojewódzką nr 111. Istnieje możliwość dojazdu również drogą wojewódzką nr 111 zjeżdżając z drogi krajowej nr 3 na obwodnicy Goleniowa. W Reclawiu należy podążać za drogowskazami.

Na terenie Centrum Słowian i Wikingów został utworzony skansen, w którym można zobaczyć rekonstrukcję kilkunastu zabudowań mieszkalnych i rzemieślniczych z okresu wczesnego średniowiecza – od IX do XI wieku. Odwiedzający mogą w nich zobaczyć repliki mebli, narzędzi i przedmiotów codziennego użytku. Ponadto można wziąć udział w warsztatach lepienia z gliny, produkcji filcu, pisania gęsimi piórami, musztry wczesnośredniowiecznej, strzelania z łuku, a także skosztować poczęstunku wikinga. Wszystkie te atrakcje mają na celu poznanie, w sposób inny niż muzealny, jak żyli ludzie 1000 lat temu.

Co roku na przełomie lipca i sierpnia odbywa się tutaj Festiwal Słowian i Wikingów. Ściągają tu wtedy rzesze wojów na jedną z największych i najbardziej międzynarodowych imprez wczesnośredniowiecznych na świecie. Uczestnicy prezentują: dawne rzemiosła, muzykę historyczną, inscenizacje wydarzeń historycznych, regaty i rejsy replikami łodzi historycznych. Ponadto odbywają się liczne gry i zabawy oraz prelekcje historyczne.

W Skansenie odbywają się również inne imprezy: Majówka Archeologiczna, Święto Młodej Brzozy, Noc Świętojańska, Miodobranie, Warsztaty Archeologii Eksperymentalnej, Słowiańskie Święto Plonów, Warsztaty wrześniowe, Dziady.

Zaproszenia na imprezy kierowane są do: turystów indywidualnych, grup oraz do szkół na ciekawy program edukacyjny i wyjątkowe spotkanie z

INFORMACJE SZCZEGÓŁOWE

ADRES

Reclaw 37, 72-410 [Reclaw](#)

TELEFON

Festiwal Słowian i Wikingów:

+48 693 39 1 543

Zwiedzanie:

pokazy i warsztaty historyczne:

+48 781 00 4 090

+48 605 64 0 644

GODZINY OTWARCIA

kwiecień - czerwiec - 10:00-16:00

lipiec - sierpień - 10:00-18:00

wrzesień - październik - 10:00-16:00

WWW

<http://www.jomsborg-vinet...>

E-MAIL

stowarzyszenie@jomsborg-v...

WSPÓŁRZĘDNE

53.8413003226, 14.6203457630

53° 50' 29", 14° 37' 13"



Nawiguj



Pokaż na mapie



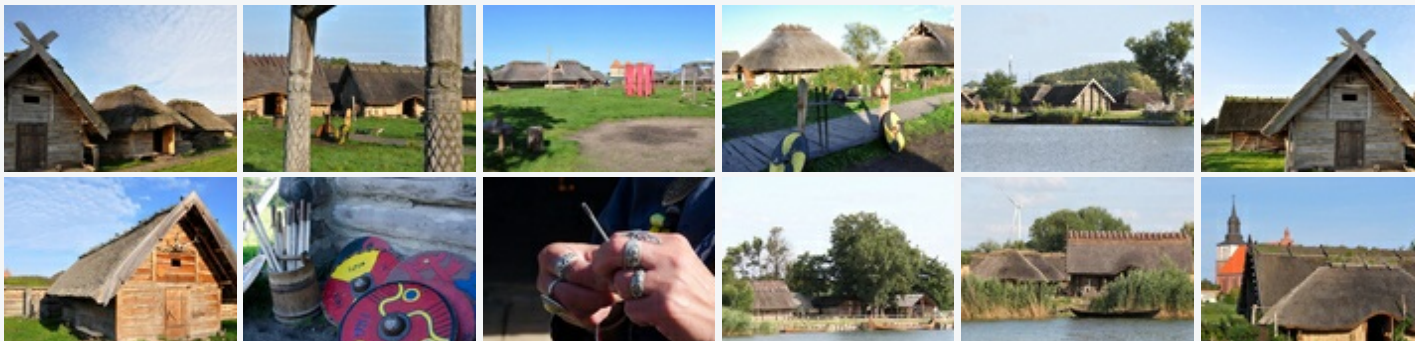
[Dodaj do planu podróży](#)

historią.

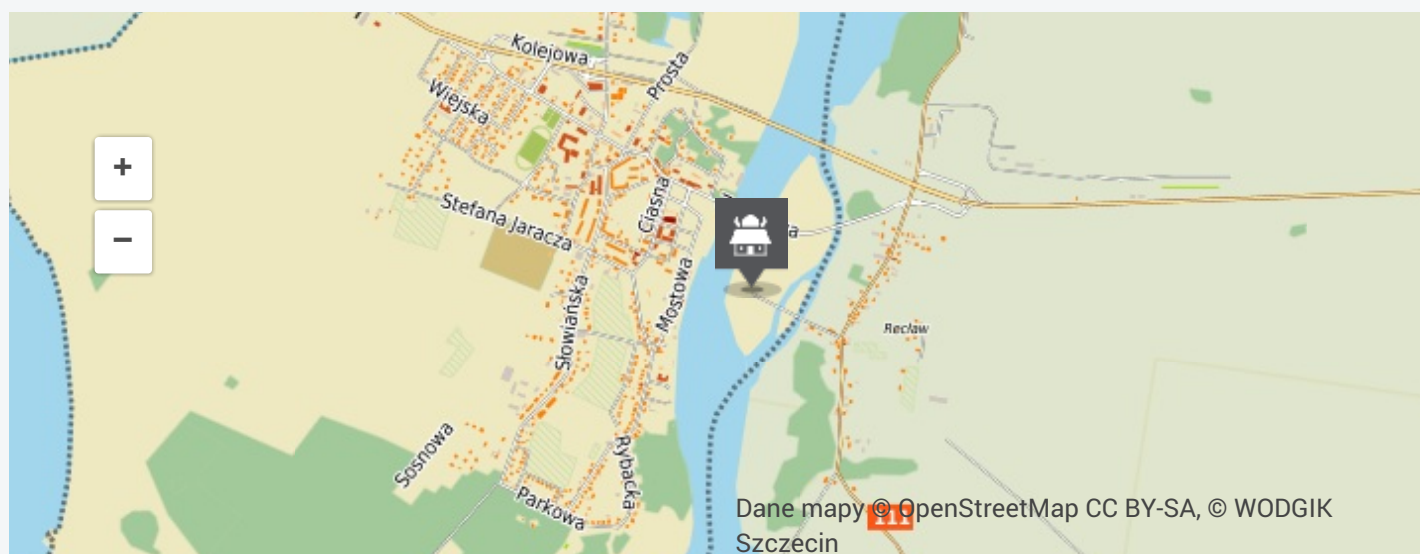
Tagi

[dziecko](#) [rodzinnie](#) [zabawa](#)

Media



Lokalizacja



KOMENTARZE

Zaloguj się, aby dodać komentarz.



Projekt współfinansowany przez Unię Europejską z Europejskiego Funduszu Rozwoju Regionalnego w ramach Regionalnego Programu Operacyjnego Województwa Zachodniopomorskiego na lata 2007 - 2013.

