

Plac zabaw

Grzepnica

Plac zabaw w Grzepnicy znajduje się w głębi miejscowości, ok. 4,5 km na północ od Dobrej i ok. 18 km na północny zachód od centrum Szczecina. W pobliżu umiejscowiony jest przystanek autobusowy dla linii nr 121.

Plac zabaw w Grzepnicy znajduje się przy drodze głównej. Jego teren jest ogrodzony. Na placu zabaw zamontowano przyrządy do zabawy: huśtawki, karuzelę, zjeżdżalnię, drabinki, drewniane wieżyczki. Na terenie placu zabaw znajduje się stół do pingponga oraz duża drewniana wiata rekreacyjna. Poza ogrodzeniem znajduje się niewielki obiekt, w którym mieści się świetlica środowiskowa w Grzepnicy. Za świetlicą znajduje się teren z dwoma bramkami przeznaczony do gry w piłkę nożną. Od strony świetlicy wzniesiono wysokie, wiszące, napięte siatki osłonowe tzw. piłkołapy.

INFORMACJE SZCZEGÓŁOWE

ADRES

72-003 Grzepnica

GODZINY OTWARCIA

24 h

WSPÓŁRZĘDNE

53.5155139950, 14.4047578882
53° 30' 56", 14° 24' 17"



Nawiguj



Pokaż na mapie

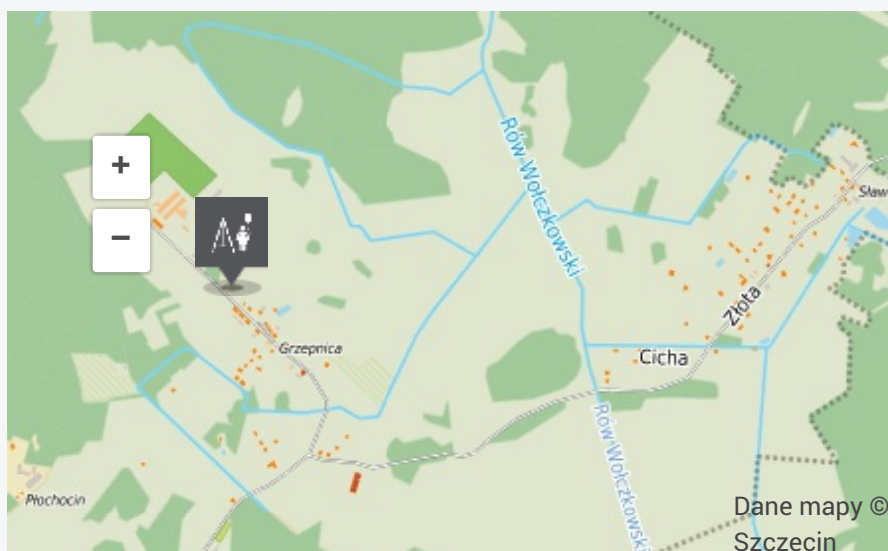


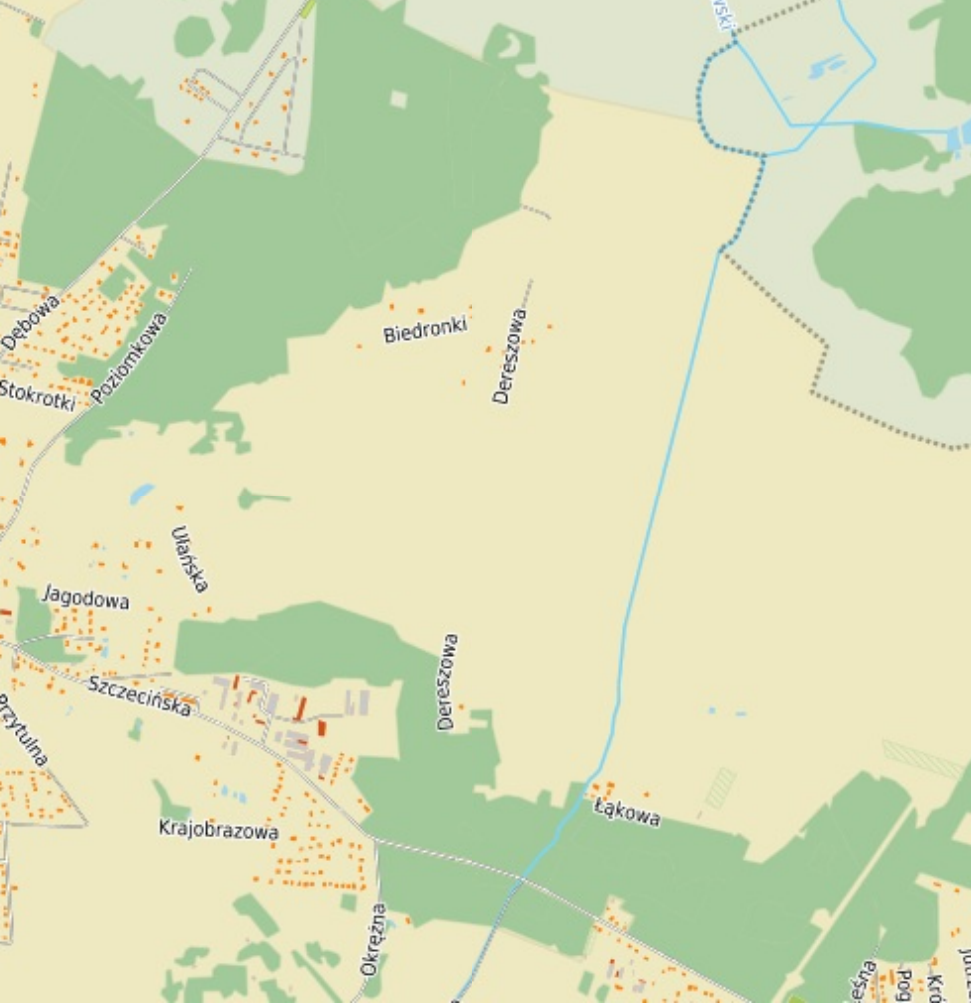
[Dodaj do planu podróży](#)

Tagi

[dziecko](#) [rodzinnie](#) [plac](#) [zabawa](#)

Lokalizacja





UNIA EUROPEJSKA
EUROPEJSKI FUNDUSZ
ROZWOJU REGIONALNEGO



Europejskiego Funduszu Rozwoju
Operacyjnego Województwa
2007 - 2013.