

# Park zdrojowy

## Świnoujście

Park Zdrojowy mieści się na wschodnim brzegu wyspy Uznam. Rozciąga się między ulicami: Sikorskiego, Krzywoustego, Sienkiewicza, Kapitańską, Jachtową i Mieszka I.

Park Zdrojowy w Świnoujściu to zabytkowy park krajobrazowy o powierzchni od 40 do 58 ha - jak podają różne źródła.

Został utworzony pod koniec XVIII wieku, a w XIX został powiększony i ściśle wiąże się z początkami istnienia miasta.

Teren parku to dawna mielizna, na której rosły pojedyncze sosny i inne drzewa. W XVIII wieku, podczas regulowania Świny, teren został częściowo osuszony i posadzono na nim różne rodzaje drzew m.in.: sosny, olchy czy jarzębiny, co można uznawać za początek budowy całego parku.

Pod koniec wieku wyznaczono już konkretny obszar stanowiący park. Był to kwadrat z dużym placem po środku, który skupiał w sobie wszystkie dotychczasowe alejki. Na początku wieku XIX teren ten powiększono przesuwając granice parku na północ i zachód. Następnie zaprzestano kolejnych działań modernizacyjnych i wznowiono je dopiero w 1823 roku. Stało się to za sprawą wybudowania i otwarcia domu zdrojowego, o utworzeniu którego zdecydowano za sprawą pierwszego sezonu nad kąpieliskiem morskim w Świnoujściu. Prowodyrem tych działań był sam nadprezydent Pomorza - Johan August von Sack. To dzięki niemu projektem całego parku zajął się sam Peter Joseph Lenne - jeden z najszynniejszych architektów ogrodów w Prusach. W punkcie centralnym umieścił on dom zdrojowy, z którego odchodziły wszystkie alejki parku. Sam Lenne sprowadził z Niemiec ponad 1500 sadzonek drzew i krzewów, które kolejno zostały zasadzone wzdłuż krętych ścieżek.

Park zmieniał się za sprawą rozwoju miasta i budowy kolejnych dzielnic. Na miejscu domu zdrojowego, który został zniszczony i rozebrany

### INFORMACJE SZCZEGÓŁOWE

#### ADRES

72-600 [Świnoujście](#)

#### WSPÓŁRZĘDNE

53.9138889969, 14.2666668612  
53° 54' 50", 14° 16' 0"



Nawiguj



Pokaż na mapie



[Dodaj do planu podróży](#)

podczas wojny, wybudowano tzw. dzielnicę nadmorską.

Jak przedstawiają plany miasta z 1912 roku, w parku mieściły się już nie tylko grupy pięknych drzew poprzecinane alejkami, lecz także mała infrastruktura - kioski, pisuary czy stawy z ławeczkami obok. W pobliżu była restauracja i pensjonaty, a kuracjusze mogli swobodnie korzystać z fontanny z wodą źródlaną.

Aktualnie na terenie parku dominuje starodrzew, którego wiek szacuje się na 150 lat. Roślinność parku to mozaika popularnych i rodzimych gatunków wraz z dość egzotycznymi drzewami i krzewami, zasadzonymi jeszcze podczas pierwszych prac budowniczych. Gatunków drzew i krzewów odnotowuje się ponad 60. Pospolitymi drzewami są tu dęby, buki, jesiony, kasztanowce i klony. Natomiast mniej popularne gatunki znajdujące się w parku to: buki płaczące, lipa krymska czy skrzydłorzech kaukaski. Podczas ostatniej inwentaryzacji parku odnotowano ponad 100 okazów drzew o wymiarach pomnikowych.

Na terenie parku usytuowany jest magazyn PSS Społem, co jest nietypowym obiektem w parku. Ponadto na całym terenie rozmieszczone między alejkami są kamienne rzeźby, m.in. słynny Telesfor oraz poidelka dla ptaków.

Przez teren całego parku poprowadzone są liczne i zadbane alejki o geometrycznym ułożeniu przy których ustawione są ławki. Teren urozmaicają różnej formy i wielkości rabatki. Wzdłuż parku ciągnie się słynna promenada nadmorska. Połączenie spaceru przez park i promenadę pozwoli dobrze zapoznać się z urokliwym miejscem.

Ponadto przez park przechodzą liczne szlaki turystyczne, np. czerwony Szlak Nadmorski czy Niebieski Szlak Rowerowy Wokół Bałtyku. Park także umożliwi turystom zapoznanie się z nim w pełnej krasie poprzez ścieżkę rekreacyjno-edukacyjną "Odkryj Park Zdrojowy jakiego jeszcze nie znałeś". Ścieżka prowadzi przez cały teren parku i dostosowana jest dla każdego (atrakcje dla dorosłych i dzieci, dostępna dla niepełnosprawnych). Swoją trasę zaczyna przy placu zabaw, a kończy przy falochronie zachodnim.

Park wyposażony jest także w atrakcje dla osób aktywnych sportowo. Przy skrzyżowaniu Chrobrego i Sienkiewicza udostępniona jest siłownia plenerowa, boiska do gry w piłkę nożną oraz do siatkówki, koszykówki i badmintona.

Należy wspomnieć, iż na terenie parku prowadzone są stale prace remontowo - konserwatorskie, gdyż Park Zdrojowy został uznany za zabytek województwa.

## Tagi

[wakacje](#)

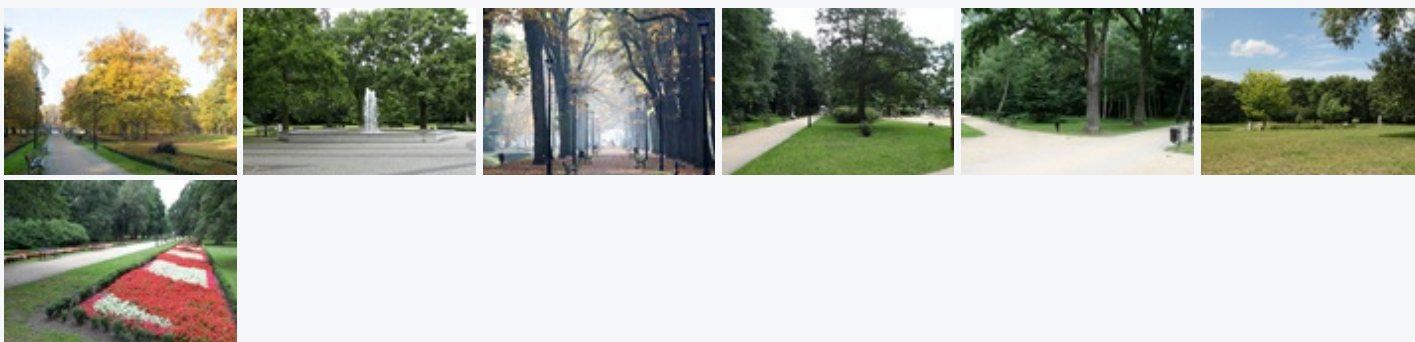
## Kamery



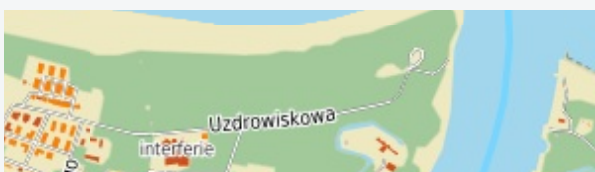
## Świnoujście - Plaża live - na wschód

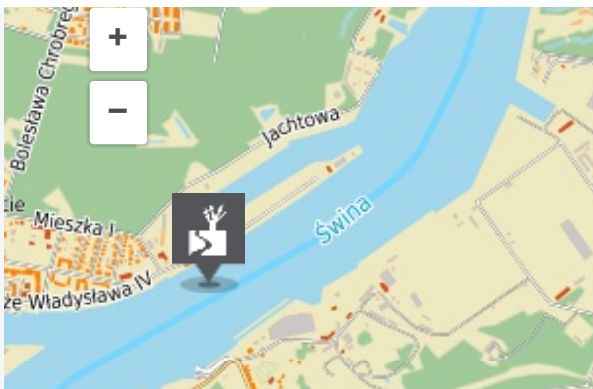
[Pokaż](#)

## Media



## Lokalizacja





Dane mapy © OpenStreetMap CC BY-SA, © WODGIK  
Szczecin

## KOMENTARZE

Zaloguj się, aby dodać komentarz.



Projekt współfinansowany przez Unię Europejską z Europejskiego Funduszu Rozwoju Regionalnego w ramach Regionalnego Programu Operacyjnego Województwa Zachodniopomorskiego na lata 2007 - 2013.