

Szlak „Leśny przez Pojezierze Warnowsko-Kołczewskie”

Lokalizacja



Szlak przebiega przez tereny gmin: Międzyzdroje oraz Dziwnów, zaś na terenach leśnych - przez Woliński Park Narodowy i Nadleśnictwo Międzyzdroje. Przebieg szlaku: Międzyzdroje WPN - Zagroda Pokazowa Żubrów - Warnowo - Jezioro Czajcze - Jezioro Żółwińskie - Żółwino - Kołczewo - Świętość węzeł szlaków (E-9). Numer w Zachodniopomorskiej Bazie Szlaków Turystycznych: P-Z-ZKA-012, wg PTTK: ZP-1001-z. Oznaczony jest kolorem zielonym.

Szlak jest bardzo popularnym szlakiem wśród turystów, a to przede wszystkim dzięki znajdującej się na jego trasie Zagrodzie Pokazowej Żubrów i przepięknemu kompleksowi jezior w okolicach wsi Warnowo, Domysłów i Wisetka. Łączna jego długość to 19 km, choć istnieje możliwość wcześniejszego zakończenia wędrowki. Trasą cieszącą się największym powodzeniem, jest bez wątpienia odcinek szlaku prowadzący do Zagrody Pokazowej Żubrów. Dla nieco wytrwalszych wędrowców, atrakcyjna jest także trasa biegnąca w pobliżu jezior WPN. Turyści zmotoryzowani preferują z kolei

INFORMACJE SZCZEGÓŁOWE

DŁUGOŚĆ TRASY

19 km

TRUDNOŚĆ TRASY

● ○ ○ ○ ○

SZACOWANY CZAS PODRÓŻY

5godz. 0min.

LISTA ETAPÓW

1. Międzyzdroje - wejście do WPN
2. Zagroda Żubrów WPN
3. Jezioro Czajcze
Wolin
4. Jezioro Żółwińskie
Żółwino
5. Kościół pw. Świętej Katarzyny w Kołczewie
6. Jezioro Koprowo
Dziwnów



Pokaż na mapie

dojazd do miejscowości Wisetka lub w bezpośrednie sąsiedztwo Jeziora Czajczego (niewielki parking WPN), a następnie spacer tylko wokół samego jeziora.

Odcinek 1: Międzyzdroje WPN – Warnowo węzeł szlaków. Nawierzchnia: chodnik, asfalt, drogi utwardzone WPN.

Początek/koniec szlaku znajduje się przed wjazdem do Dyrekcji Wolińskiego Parku Narodowego w Międzyzdrojach, skąd wychodzą wszystkie szlaki piesze wiodące przez teren Parku. Brama ta otwiera jednocześnie wejście na teren Parku, gdzie znajduje się warte odwiedzenia Muzeum Przyrodnicze WPN oraz woliera z bielikiem. Ruszamy ul. Kolejową, aby na najbliższym skrzyżowaniu skręcić w lewo i kierować się dalej aż do bramy wjazdowej do WPN. Od tego miejsca poruszamy się po dobrej drodze utwardzonej (miejscami gruntowej). Tuż za węzłem szlaków (czarny na Kawczą Górę) znajduje się Pokazowa Zagroda Żubrów, bez wątpienia największa atrakcja turystyczna WPN. Ośrodek usytuowany jest w lesie, w odległości 2 km od centrum miasta, rocznie odwiedza go nawet do 160 tys. osób (w sezonie tłoczno). Idąc szlakiem dalej docieramy do Warnowa. Odcinek ten pokrywa się z międzynarodowym szlakiem rowerowym R-10 oraz Pomorską Drogą Świętego Jakuba.

Odcinek 2: Warnowo węzeł szlaków – Grodzisko Jezioro Czajcze. Nawierzchnia: asfalt, drogi gruntowe.

Po wyjściu z Wolińskiego Parku Narodowego skręcamy w lewo, wędrując na północ drogą asfaltową. Warto zobaczyć ciekawą architektonicznie leśniczówkę WPN oraz okazały żywotnik olbrzymi (wysokość 15 m, obwód 4 m). W pobliżu znajdują się jeziora Warnowskie oraz Rabiąż. Po minięciu brzegów jeziora Warnowo Zachodnie, szlak odbija mocno w prawo i lasem, krętymi drogami i ścieżkami dochodzi do wrzynającego się w tafłę wody półwyspu. Jezioro Czajcze to jedno z najpiękniejszych jezior WPN. Swoją urodę zawdzięcza głównie malowniczemu położeniu oraz bogatej roślinności brzegowej (m.in. grązele żółte, grzybienie białe). Ma ciekawy kształt (rogał), a na środku jeziora, na niewielkim półwyspie wznoszą się resztki ziemnych obwarowań wczesnośredniowiecznego grodziska. W pobliżu



[Dodaj do planu podróży](#)

półwyspu znajduje się olbrzymi polodowcowy Wydrzy Głaz. Na cyplu możemy wejść na teren dawnego grodziska, możemy też udać się do Pomnika Tysiąclecia. Po drodze mijamy kolejne miejsce odpoczynku nieopodal jeziora. Uwaga: na terenie leśnym możliwe zarośnięte odcinki szlaku, korzenie i zwalone drzewa, a po deszczu - błoto. Ten odcinek pokrywa się w części z międzynarodowym szlakiem rowerowym R-10, ścieżką rowerową nadleśnictwa Międzyzdroje oraz Pomorską Drogą Świętego Jakuba.

Odcinek 3: Grodzisko Jezioro Czajcze – Żółwino.

Nawierzchnia: drogi gruntowe, drogi utwardzone.

Z półwyspu wychodzimy ścieżką i drogami gruntowymi wzdłuż brzegu jeziora. Dochodzimy do drogi asfaltowej i, nie wchodząc na nią, skręcamy w las. Wijącą się drogą gruntową maszerujemy wzdłuż jeziora Czajcze. Po minięciu jego północnego skraju skręcamy w prawo i po kilkuset metrach w lewo, docierając do drogi utwardzonej. Skręcamy w prawo i dochodzimy do kolejnego jeziora - Żółwińskiego. Okrążamy je od strony północnej, dochodząc do wsi Żółwino. Prowadzone tu prace archeologiczne pozwoliły na odnalezienie śladów cmentarzyska kultury łużyckiej z przełomu epoki brązu i żelaza. Odcinek pokrywa się w części z międzynarodowym szlakiem rowerowym R-10 i ścieżką rowerową nadleśnictwa Międzyzdroje.

Odcinek 4: Żółwino – Kołczewo węzeł szlaków.

Nawierzchnia: drogi gruntowe, drogi utwardzone, asfalt.

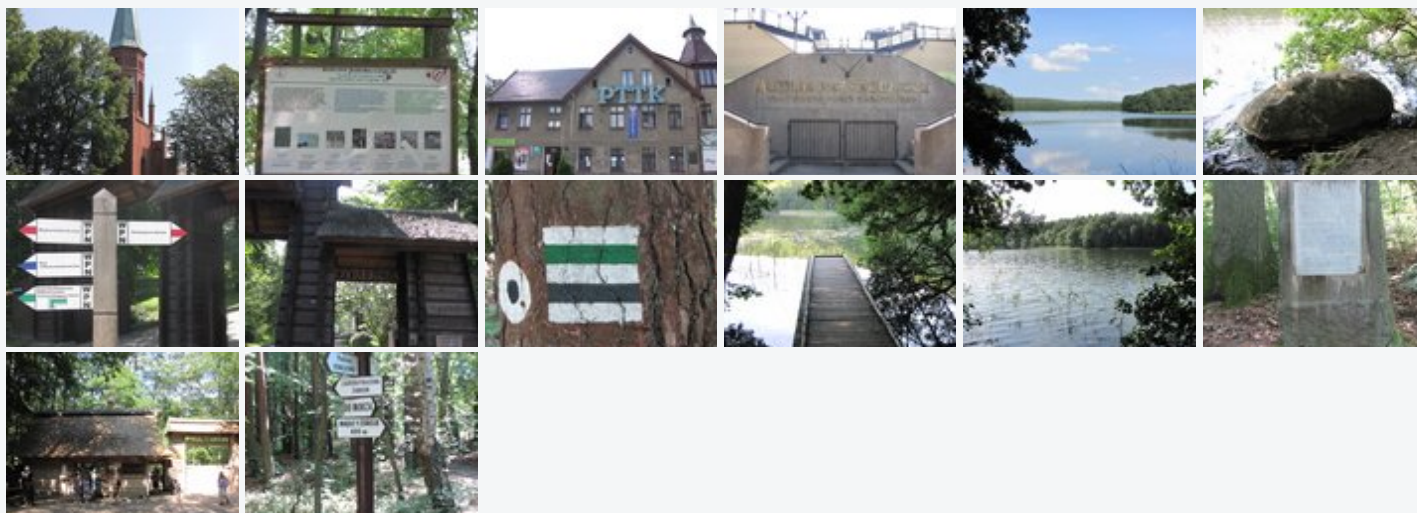
Za Żółwinem szlak dochodzi do kanału łączącego Jezioro Żółwińskie z Kołczewskim. Po przejściu przez mostek skręcamy w drogę gruntową i wchodzimy w las. Kierując się na północny zachód, dochodzimy do niedużego Jeziora Kołczewskiego, na którym można wędkować, popływać łodzią czy rowerem wodnym. Dochodzimy do drogi asfaltowej i skręcamy w lewo. Po chwili znajdujemy się w Kołczewie. Można tu odpocząć, zwiedzając np. XIX-wieczny kościół. Na terenie parafii, po uzgodnieniu z proboszczem, można przenocować, rozbijając namiot lub korzystając z kilku pokoi gościnnych. Ten odcinek szlaku jest łatwy, w miarę równy. Prowadzi drogami asfaltowymi, polnymi i leśnymi. Na odcinku asfaltowym trasa szlaku zbiega się z międzynarodowym szlakiem rowerowym R-10, zaś w

samym Kołczewie przecina Pomorską Drogę Świętego Jakuba.

Odcinek 5: Kołczewo węzeł szlaków – Świętousć węzeł szlaków. Nawierzchnia: asfalt, drogi gruntowe.

W Kołczewie poruszamy się ulicami: Zwycięstwa, w prawo Wolności, w lewo Żwirową. Ta ostatnia przechodzi w drogę polną. Dochodzimy nią do drogi wojewódzkiej 102 i kierujemy się w kierunku Świętouscia. Szlak kończy/zaczyna bieg w jej okolicach w węźle z Międzynarodowym Szlakiem Pieszym E-9. Idąc dalej drogą wojewódzką lub szlakiem E-9 na wschód dotrzemy do Międzywodzia i Dziwnowa. Na zachód wrócimy szlakiem E-9 do Międzyzdrojów.

Media



KOMENTARZE

Zaloguj się, aby dodać komentarz.



Projekt współfinansowany przez Unię Europejską z Europejskiego Funduszu Rozwoju Regionalnego w ramach Regionalnego Programu Operacyjnego Województwa Zachodniopomorskiego na lata 2007 - 2013.