

# Polanowski Ośrodek Kultury i Sportu POKIS

Polanów

Polanowski Ośrodek Kultury i Sportu w Polanowie mieści się między ul. Polną i ul. Koszalińską. Aby dotrzeć do budynku ośrodka należy jadąc od ronda w centrum miasta w kierunku Koszalina drogą wojewódzką nr 206, skręcić w drugą ulicę w lewo, tj. w ul. Polną. Placówka znajduje się po prawej stronie ulicy.

Polanowski Ośrodek Kultury i Sportu w Polanowie jest gminną jednostką, której zadaniem jest propagowanie, przybliżanie kultury mieszkańcom gminy oraz edukacja dzieci i młodzieży.

W skład placówki wchodzi 11 świetlic wiejskich działających na terenie gminy. Ich oferta skierowana jest do młodych mieszkańców. Podczas zajęć z opiekunem odrabiają lekcje, wspólnie czytają lektury a także biorą udział w zajęciach plastycznych, sportowych.

W ośrodku w Polanowie dzieci i młodzież oraz dorośli mogą brać udział w różnorodnych zajęciach: gitarowych, teatralnych, wokalnych, tanecznych oraz w warsztatach rękodzieła.

Polanowski Ośrodek Kultury i Sportu jest głównym organizatorem większości imprez kulturalnych na terenie gminy, także tych plenerowych np. zawodów wędkarskich, dożynek powiatowych, jarmarków świątecznych, turniejów recytatorskich, koncertów muzycznych. Jednym z najbardziej znanych wydarzeń jest Międzynarodowy Złot Motocykli. Celem tych wydarzeń jest prezentacja umiejętności nabytych na zajęciach w placówce, integracja mieszkańców regionu a także promocja wizerunku gminy wśród przebywających tutaj gości.

## Tagi

[impreza](#)

## INFORMACJE SZCZEGÓŁOWE

### ADRES

Polna 4, 76-010 [Polanów](#)

### TELEFON

+48 94 318 82 29

### GODZINY OTWARCIA

pon.-pt. 12:00-20:00

### WWW

[www.pokis.polanow.pl](http://www.pokis.polanow.pl)

### E-MAIL

[pokis@polanow.pl](mailto:pokis@polanow.pl)

### WSPÓŁRZĘDNE

54.1193200000, 16.6786499991

54° 7' 10", 16° 40' 43"



Nawiguj

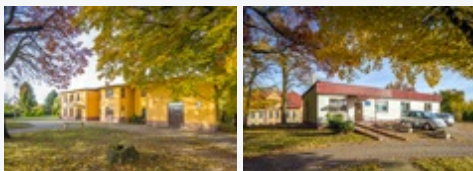


Pokaż na mapie

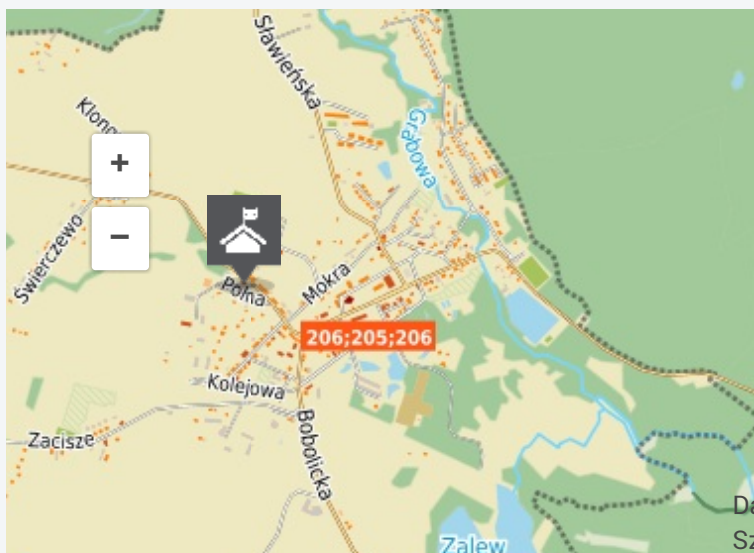


[Dodaj do planu podróży](#)

## Media



## Lokalizacja



Dane mapy © OpenStreetMap CC BY-SA, © WODGIK Szczecin

## KOMENTARZE

Zaloguj się, aby dodać komentarz.



Projekt współfinansowany przez Unię Europejską z Europejskiego Funduszu Rozwoju Regionalnego w ramach Regionalnego Programu Operacyjnego Województwa Zachodniopomorskiego na lata 2007 - 2013.