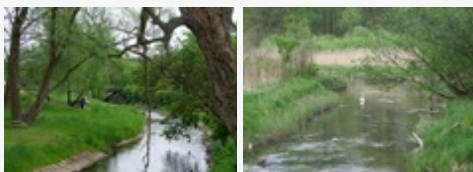


# Cieszynka

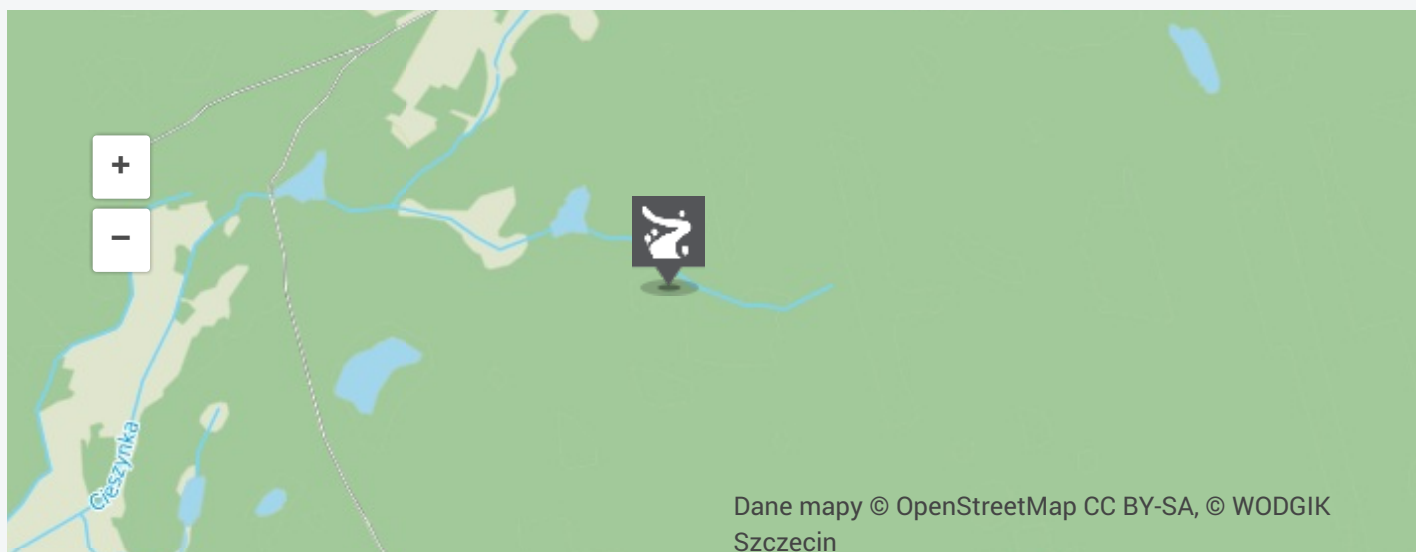
Rzeka na Pojezierzu Wałeckim, przepływa przez gminę Człopa

Rzeka Cieszynka, zwana kiedyś Deszlą, jest lewym dopływem Płocicznej i ma długość ok. 30 km. Wypływa w okolicy wsi Mielećcin, zbierając wodę z krystalicznie czystych i zimnych źródeł. Przepływa przez miasto Człopę oraz jeziora Młyńskie Wielkie, Kamień, Załom Wielki, Dubie i wpada do Płocicznej. Źródłisko Cieszynki uznane jest za pomnik przyrody, zaś przyujściowy, około dwukilometrowy odcinek, leży w granicach Drawieńskiego Parku Narodowego. Rzeka w tym obszarze nie jest udostępniona do spływów i wędkowania.

## Media



## Lokalizacja



## KOMENTARZE

Zaloguj się, aby dodać komentarz.


## INFORMACJE SZCZEGÓŁOWE


### ADRES


### WSPÓŁRZĘDNE

53.1224189999, 16.2647529972  
53° 7' 21", 16° 15' 53"

 Nawiguj

 Pokaż na mapie

 [Dodaj do planu podróży](#)



Projekt współfinansowany przez Unię Europejską z Europejskiego Funduszu Rozwoju Regionalnego w ramach Regionalnego Programu Operacyjnego Województwa Zachodniopomorskiego na lata 2007 - 2013.