

# Urząd Gminy Dobra Nowogardzka

Dobra

Nazwa miasta została po raz pierwszy wymieniona w 1331 r. w bulli papieskiej. Liczne znaleziska archeologiczne (m.in. kamienne narzędzia, ozdoby z brązu, pozostałości obronnego grodu pierwszych Słowian z końca VI w.) dowodzą, że ziemia doberska tętniła życiem już setki lat wcześniej, a wody istniejącego niegdyś Jeziora Doberskiego chroniły przed wrogiem pradawne osady.

**Gmina Dobra** – gmina miejsko-wiejska położona w północno-zachodniej Polsce, w zachodniej części powiatu łobeskiego. Siedzibą władz gminy jest miasto Dobra, w Radzie Miejskiej w Dobrej zasiada 15 radnych, organem wykonawczym jest burmistrz. Gmina Dobra posiada 9 sołectw: Anielino, Bienice, Błądkowo, Dobropole, Grzęzno, Krzemienna, Tucze, Wojtaszyce, Wrzešno. Na obszarze gminy Dobra znajduje się 12 miejscowości: miasto Dobra, oraz wsie: Anielino, Bienice, Błądkowo, Dobropole, Grzęzienko, Grzęzno, Krzemienna, Tucze, Wojtaszyce, Wrzešno, Zapłocie.

**Powierzchnia:** 116,10 km<sup>2</sup>

**Liczba sołectw:** 9

**Liczba miejscowości:** 12

**Ludność (31.12.2011):**

- liczba ludności gminy: 4448
- liczba ludności miasta: 2292
- gęstość zaludnienia gminy: 38,3 osób/km<sup>2</sup>

## Tagi

[prawo](#)

## Media

### INFORMACJE SZCZEGÓŁOWE

#### ADRES

Rynek 1, 72-210 [Dobra](#)

#### TELEFON

+48 91 3 9 14 528

#### GODZINY OTWARCIA

pon.: 8.00 -17.00, wt.: 8.00 - 15.00,  
śrd. - pt.:7.00 - 15.00

#### WWW

<http://dobragmina.pl>

#### E-MAIL

[sekretariat@dobragmina.pl](mailto:sekretariat@dobragmina.pl)

#### WSPÓŁRZĘDNE

53.5865399995, 15.3098299760  
53° 35' 12", 15° 18' 35"



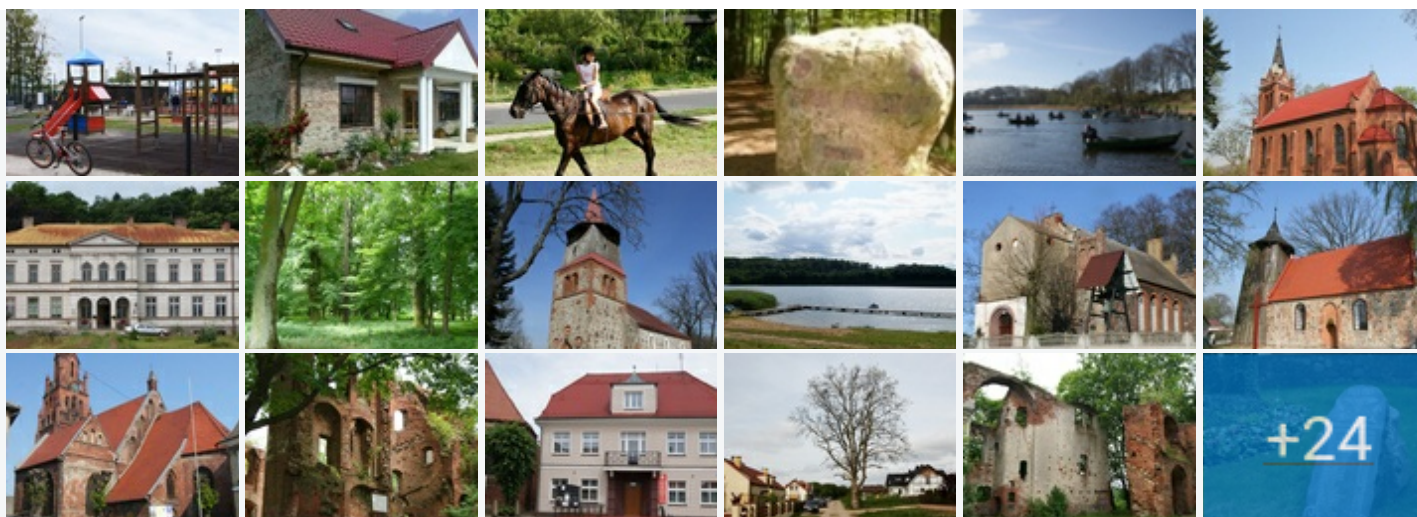
Nawiguj



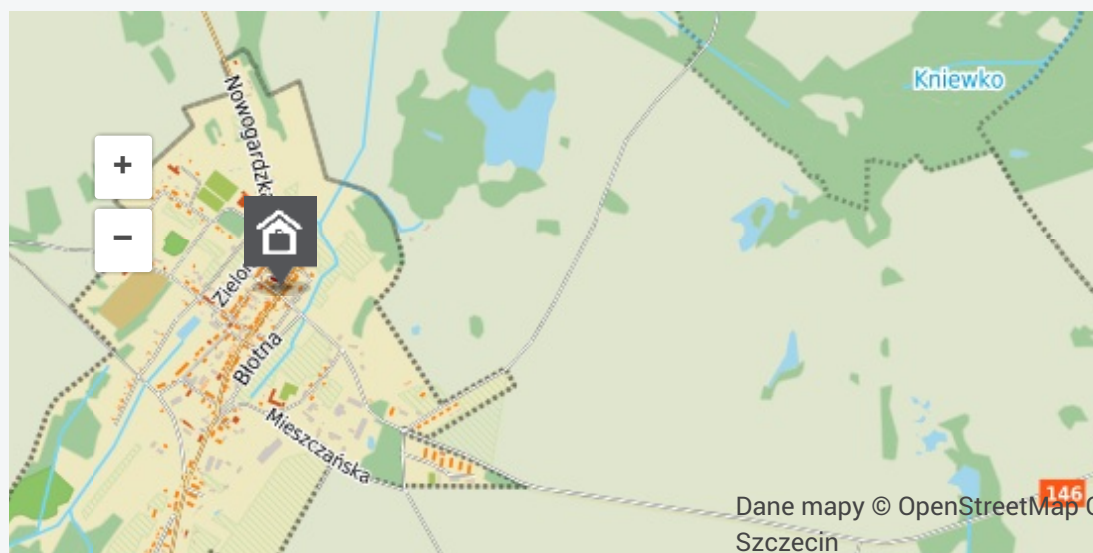
Pokaż na mapie



[Dodaj do planu podróży](#)



## Lokalizacja



Dane mapy © OpenStreetMap CC BY-SA, © WODGIK  
Szczecin

## KOMENTARZE

Zaloguj się, aby dodać komentarz.



Projekt współfinansowany przez Unię Europejską z Europejskiego Funduszu Rozwoju Regionalnego w ramach Regionalnego Programu Operacyjnego Województwa Zachodniopomorskiego na lata 2007 - 2013.