

# Kościół filialny pw. Matki Boskiej Królowej Polski w Iwęcinnie parafia Osieki Iwęcino

Kościół położony jest obok schronu i OSP Iwęcino. Można dojechać tam autobusem komunikacji publicznej.

Kościół gotycki wybudowano w XIV wieku, był wiele razy przebudowywany. Budynek kościoła, całkowity wystrój wnętrza oraz drzewostan i trzy drewniane bramki w ogrodzeniu cmentarnym stanowią obiekt zabytkowy.

Kościół należy do Parafii pw. matki Bożej Częstochowskiej w Dobiesławiu.

Plan nabożeństw: niedz. 10:00, śr. 17:00. Odpust odbywa się 3 maja.

## INFORMACJE SZCZEGÓŁOWE

### ADRES

76-003 Iwęcino

### TELEFON

Parafia w Dobiesławiu:  
+48 94 314 93 94

### GODZINY OTWARCIA

zgodnie z planem nabożeństw

### WSPÓŁRZĘDNE

54.2962299798, 16.2762114255  
54° 17' 46", 16° 16' 34"



Nawiguj

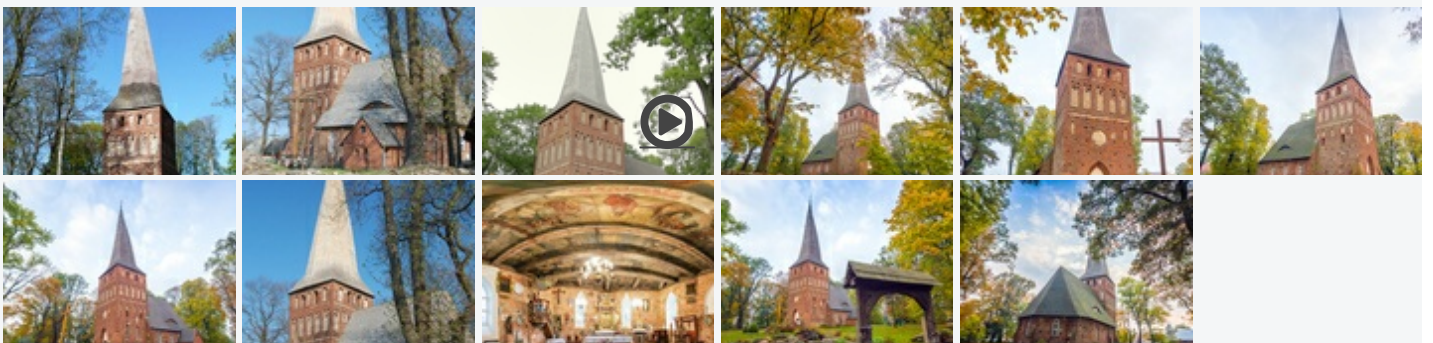


Pokaż na mapie

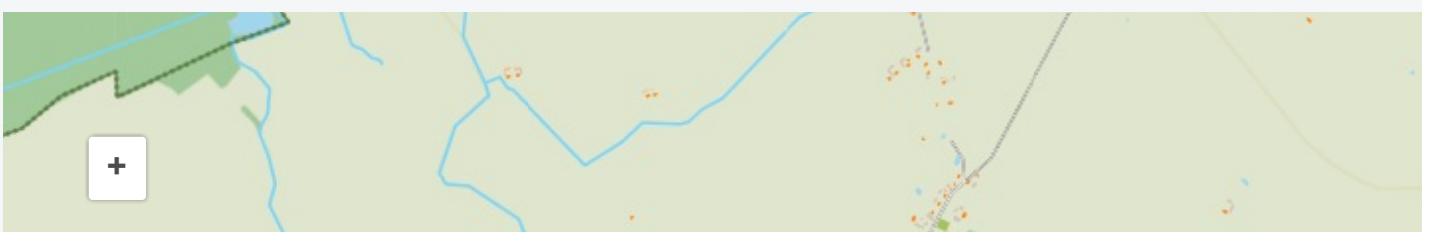


Dodaj do planu podróży

## Media



## Lokalizacja





## KOMENTARZE

Zaloguj się, aby dodać komentarz.



Projekt współfinansowany przez Unię Europejską z Europejskiego Funduszu Rozwoju Regionalnego w ramach Regionalnego Programu Operacyjnego Województwa Zachodniopomorskiego na lata 2007 - 2013.