

Sanatorium Górnik

Kołobrzeg

Obiekt znajduje się przy ul. Kopernika 3 oraz Kościuszki, na terenie Kołobrzegu w pasie nadmorskim strefy uzdrowiskowej, zaledwie 400 m od morza oraz ok. 2 km od Starówki w Kołobrzegu. W pobliżu sklepy spożywcze, apteka, bank, bankomat, dworzec kolejowy ok. 500 m, kantor, Komunikacja miejska: dworzec MKS znajduje się w bezpośrednim sąsiedztwie Dworca PKP i PKS, Taxi. Obiekt całoroczny. Liczba miejsc noclegowych 163. Posiadamy bazę zabiegową z bogatą ofertą zabiegów Internet wi -fi; fryzjer – kosmetyczka, sauna, wanny z hydromasażem, siłownia, basen, spa, wypożyczalnia rowerów, kawiarnia, solarium. Ośrodek polecany dla gości indywidualnych na wczasy, odnowę biologiczną, turnusy rehabilitacyjne oraz na pobyty grupowe i pobyty weekendowe. Kuchnia na prawdziwie mistrzowskim poziomie. Bogaty bufet śniadaniowy, wzbogacony o przygotowywane i serwowane na miejscu potrawy (jajecznica z dodatkami i naleśniki), menu obiadowe do wyboru (danie mięsne i wegetariańskie) oraz kolacja z kilkoma daniami ciepłymi zaspokoi gusty każdego smakosza.

INFORMACJE SZCZEGÓŁOWE

ADRES

Kościuszki 3, 78-100 [Kołobrzeg](#)

TELEFON

+48 94 354 00 78

WWW

www.nat.pl

E-MAIL

ksiegowosc.gornik@nat.pl

WSPÓŁRZĘDNE

54.1838922085, 15.5778166111
54° 11' 2", 15° 34' 40"



Nawiguj

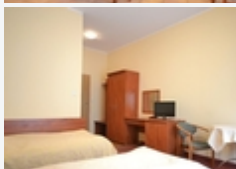
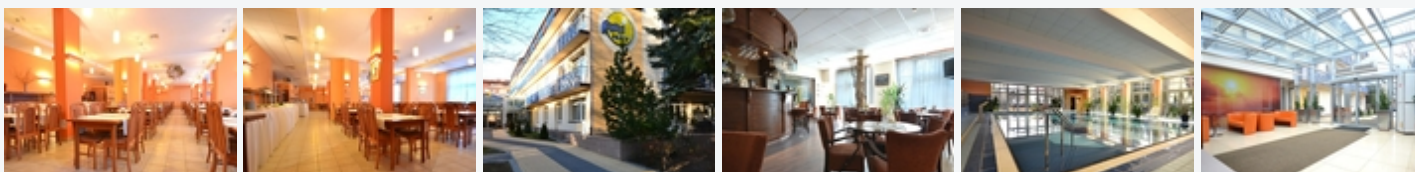


Pokaż na mapie

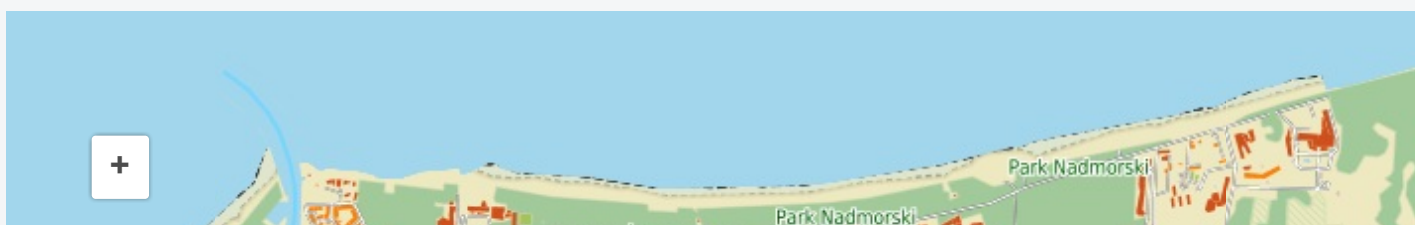


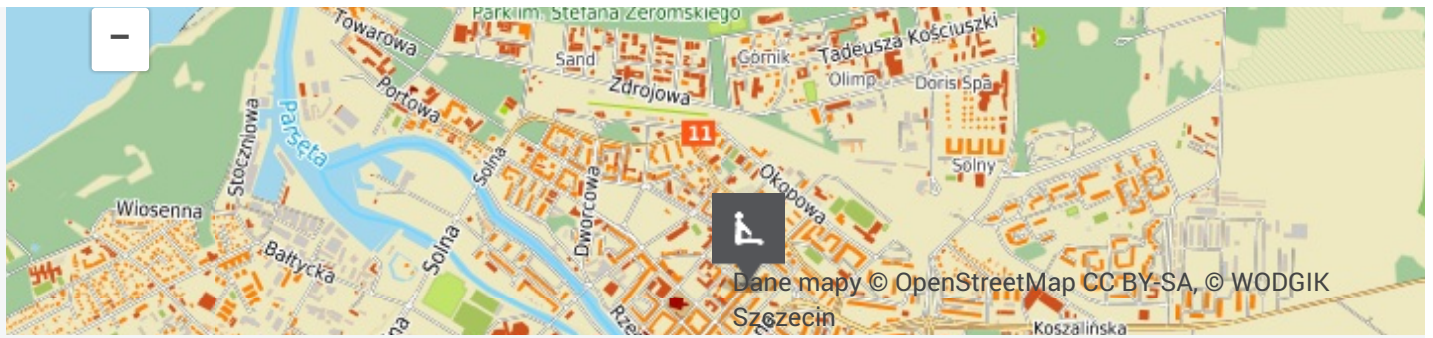
[Dodaj do planu podróży](#)

Media



Lokalizacja





KOMENTARZE

Zaloguj się, aby dodać komentarz.



**PROGRAM
REGIONALNY**
NARODOWA STRATEGIA SPÓJNOŚCI



**Pomorze
Zachodnie**

UNIA EUROPEJSKA
EUROPEJSKI FUNDUSZ
ROZWOJU REGIONALNEGO



Projekt współfinansowany przez Unię Europejską z Europejskiego Funduszu Rozwoju Regionalnego w ramach Regionalnego Programu Operacyjnego Województwa Zachodniopomorskiego na lata 2007 - 2013.