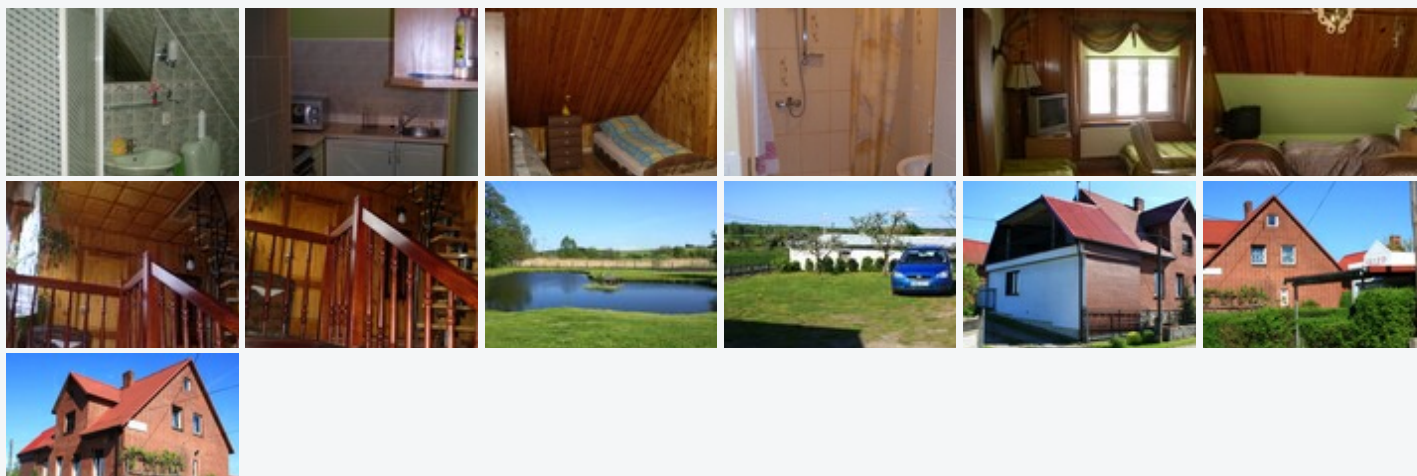


Agroturystyka - Wanda i Tadeusz Niedźwiedź

Mirosławiec

Gospodarstwo Agroturystyczne jest ogrodzone, niedostępne dla osób postronnych. Na terenie gospodarstwa jest kilka miejsc parkingowych, więc zmotoryzowani nie muszą martwić się o swoje pojazdy. Oferujemy 4 pokoje o indywidualnym wystroju i kolorystyce. Każdy wyposażony jest w 3 łóżka, szafy oraz telewizory oraz dostęp do Internetu. Goście do dyspozycji mają aneks kuchenny w pełni wyposażony oraz pokój dzienny. Znajduje się także przestronny taras, z którego można podziwiać piękne widoki. Naturalne środowisko, jeziora, lasy i czyste powietrze - oto atuty naszej okolicy. Dla wszystkich, którzy pragną wypocząć od zgiełku dużych miast, pracy i powszednich problemów, proponujemy przyjazd do naszego gospodarstwa agroturystycznego w miejscowości Łowicz Wałecki, położonej w powiecie wałeckim. Zapewniamy wspaniałą, aktywny wypoczynek nie tylko latem ale również w okresie zimowym. Oferujemy również wyżywienie - smacznie, zdrowo i domowo! Na terenie obiektu znajduje się także miejsce na ognisko z możliwością grillowania oraz staw, gdzie można wędkować i cieszyć się urokami wsi i błogiego spokoju!

Media



INFORMACJE SZCZEGÓŁOWE

ADRES

Łowicz Wałecki 44, 78-650
Mirosławiec

TELEFON

+48 67 259 51 26
+48 606 382 101

WWW

brak

E-MAIL

michalniedzwiedz@onet.pl

WSPÓŁRZĘDNE

53.3341499999, 16.0329899948
53° 20' 3", 16° 1' 59"



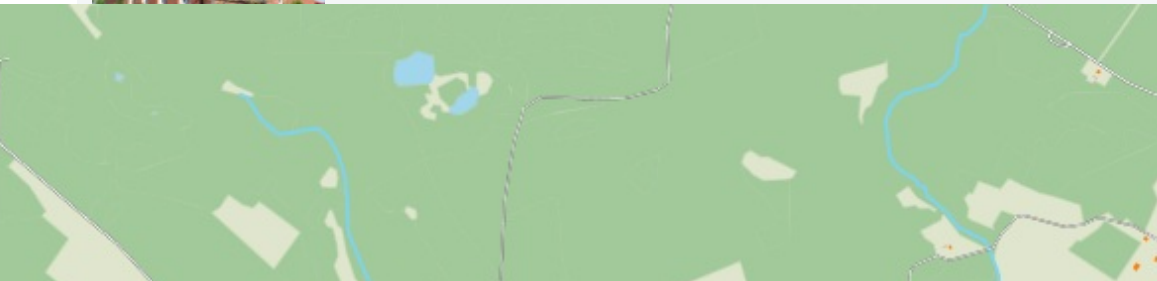
Nawiguj

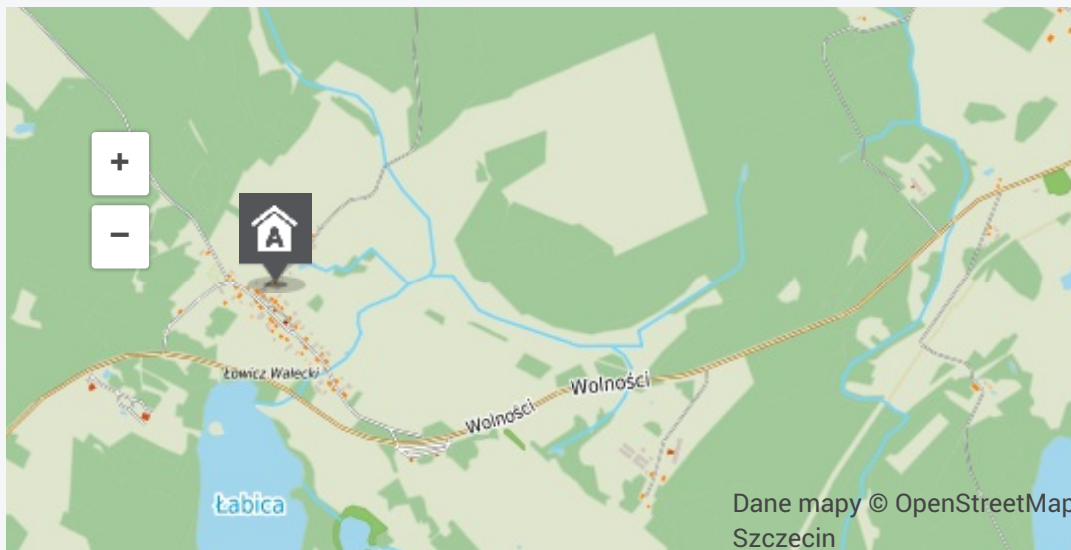


Pokaż na mapie



[Dodaj do planu podróży](#)





KOMENTARZE

Zaloguj się, aby dodać komentarz.



Projekt współfinansowany przez Unię Europejską z Europejskiego Funduszu Rozwoju Regionalnego w ramach Regionalnego Programu Operacyjnego Województwa Zachodniopomorskiego na lata 2007 - 2013.