

Kompleks wypoczynkowy "Petrico Park"

Krzywopłoty

Kompleks Wypoczynkowy "Petrico Park" położony jest 3 km od Karlina, 25 km od Koszalina oraz 28 km od Kołobrzegu. Restauracja znajduje się bezpośrednio przy drodze krajowej nr 6 na 117 km tuż obok stacji PKN Orlen. Domki położone są w odległości 100 m od restauracji wśród zieleni, nad stawami i rzeką Radew.

Kompleks Wypoczynkowy "Petrico Park" położony jest w cichej i spokojnej okolicy. Obiekt świadczy usługi całorocznie. Do dyspozycji gości jest 92 miejsc noclegowych. Pokoje hotelowe znajdują się w domkach murowanych. W każdym domku jest salon z aneksem kuchennym i pięć pokoi. Salon wyposażony jest w lodówkę oraz czajnik. Każdy pokój wyposażony jest w osobną łazienkę, telewizor oraz bezprzewodowy internet. Łącznie w budynkach murowanych jest 50 miejsc noclegowych. Śniadania hotelowe serwowane są w restauracji.

Do dyspozycji gości są również domki tzw. rodzinne (łącznie 42 miejsca noclegowe). W każdym domku znajduje się salon z kominkiem, trzy pokoje dwuosobowe i łazienka. To wymarzony domek dla rybaków! Domki umiejscowione nad stawem rybnym oraz rzeką Radew, bogatą w rybę.

INFORMACJE SZCZEGÓLWE

ADRES

Krzywopłoty 5, 78-230
Krzywopłoty

TELEFON

+48 94 311 72 30
+48 94 311 79 30

GODZINY OTWARCIA

obiekt całoroczny

WWW

<http://www.petrigo-park.p...>

E-MAIL

hotel-petrigo@post.pl

WSPÓLRZĘDNE

54.0553199998, 15.9217599932
54° 3' 19", 15° 55' 18"



Nawiguj

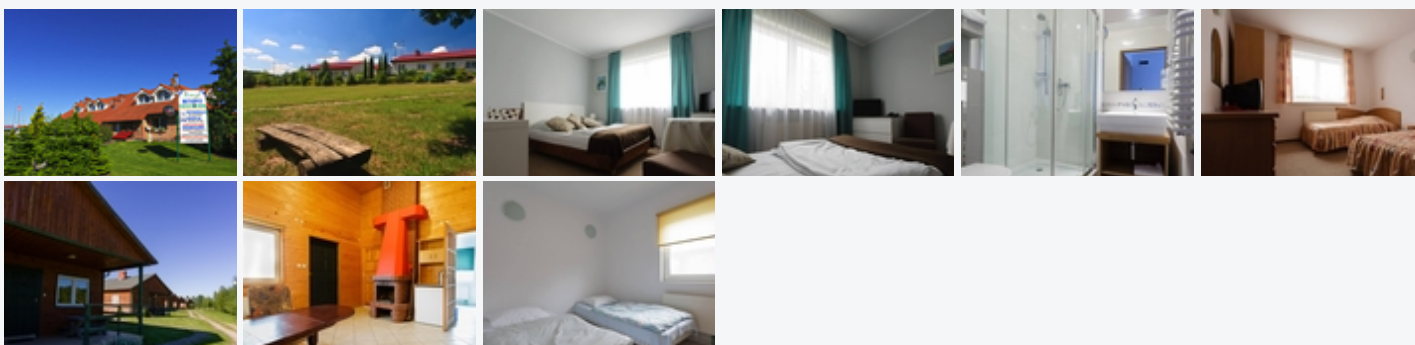


Pokaż na mapie



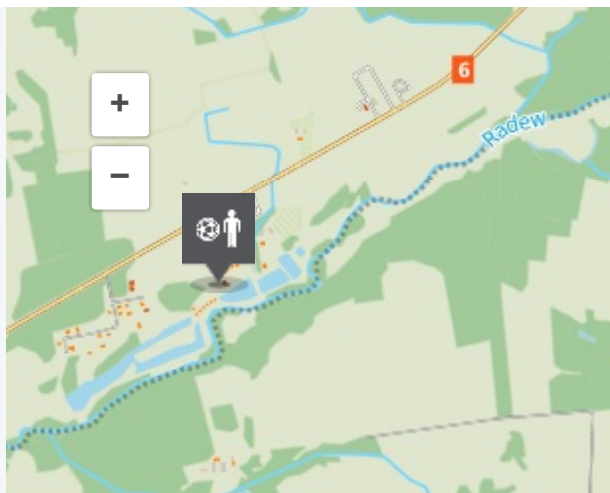
[Dodaj do planu podróży](#)

Media



Lokalizacja





Dane mapy © OpenStreetMap CC BY-SA, © WODGIK
Szczecin

KOMENTARZE

Zaloguj się, aby dodać komentarz.



**PROGRAM
REGIONALNY**
NARODOWA STRATEGIA SPÓJNOŚCI



**Pomorze
Zachodnie**

UNIA EUROPEJSKA
EUROPEJSKI FUNDUSZ
ROZWOJU REGIONALNEGO



Projekt współfinansowany przez Unię Europejską z Europejskiego Funduszu Rozwoju Regionalnego w ramach Regionalnego Programu Operacyjnego Województwa Zachodniopomorskiego na lata 2007 - 2013.