

# Teren Starego Miasta

## Nowe Warpno

Teren Starego Miasta znajduje się w centrum Nowego Warpna, ok. 43 km na północny zachód od centrum Szczecina. Przebiega tędy droga wojewódzka nr 114. Przez miasto i okolice przebiegają: czerwony rowerowy „Szlak Puszcza Wkrzańska”, a także zielony Międzynarodowy Szlak Rowerowy wokół Zalewu Szczecińskiego R-66.

Nowowarpieńska starówka jest jednym z najpiękniejszych i najstarszych elementów miasta. Posiada ona rodowód średniowieczny, co podkreśla jej historyczny charakter. Starówka przedstawia również bogate walory architektoniczne i urbanistyczne, czego dowodem są istniejące po dziś dzień zabudowania znajdujące się w jej obrębie. Teren Starego Miasta zamknięty jest głównie przez kamienice. Zlokalizowane są tutaj także budynki ryglowe z przełomu XVIII/XIX wieku, wśród których kluczową rolę odgrywa usytuowany w samym centrum założenia ratusz, będący siedzibą władz miejskich. Na obszarze tym przeważa zabudowa murowana – mieszkalna i gospodarcza z przełomu XIX i XX wieku. Uliczki wokół ratusza, w obrębie Starego Miasta są brukowane. Na placu przy Urzędzie Miejskim znajduje się ciekawie zdobiona pompa uliczna. Stoi tutaj również pomnik Hansa Hartiga, znanego malarza pejzażysty i grafika mieszkającego tutaj przed wojną. Po zmroku, teren starówki oświetlają stylowe lampy uliczne. Na niektórych zamontowane zostały kwietniki z ozdobną roślinnością, co dodaje uroku i ożywia to miejsce. Znajdują się tutaj także ławeczki, na których można odpocząć. Przy ratuszu zamontowano stojaki na rowery. Mieści się tutaj także parking na kilkanaście samochodów. Pomiędzy kamienicami usadowiona jest brama wejściowa w formie łuku, z płaskorzeźbionym jachtem – prowadząca do Alei Żeglarzy. Nieopodal ulokowany jest zabytkowy kościół parafialny pw. Wniebowzięcia NMP, pochodzący z XV wieku.

### INFORMACJE SZCZEGÓLWE

#### ADRES

72-022 [Nowe Warpno](#)

#### WSPÓŁRZĘDNE

53.7252723969, 14.2809330646  
53° 43' 31", 14° 16' 51"



Nawiguj



Pokaż na mapie

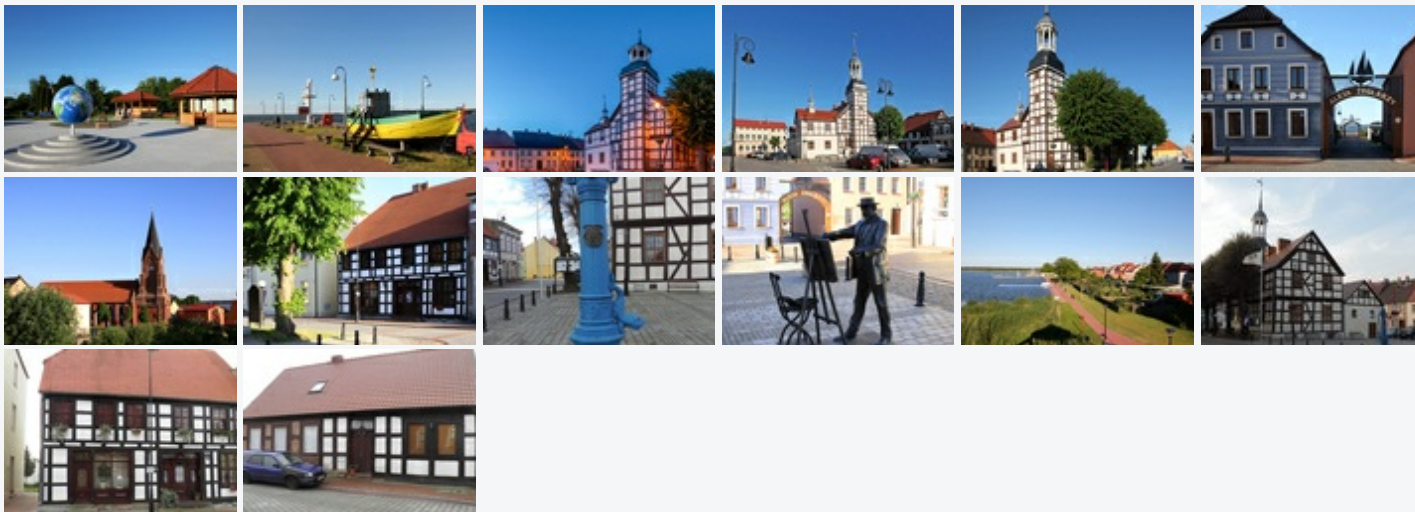


[Dodaj do planu podróży](#)

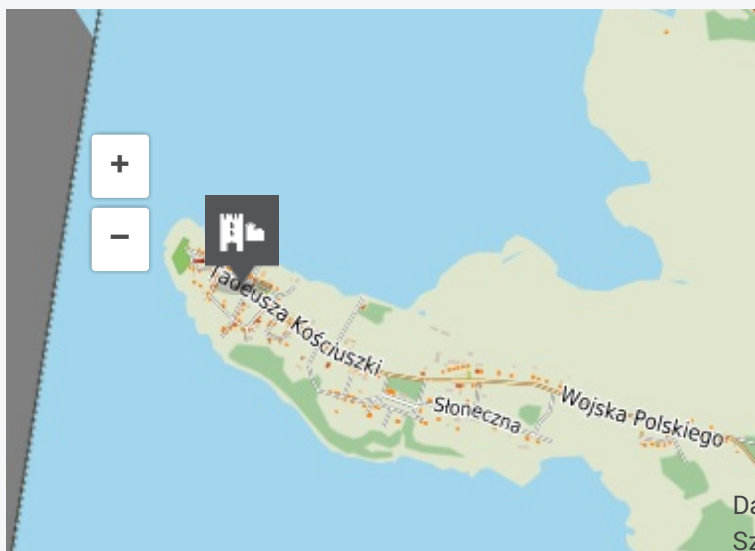
## Tagi

[mapa](#) [przestrzeń](#) [puszcza](#) [rowery](#)

## Media



## Lokalizacja



Dane mapy © OpenStreetMap CC BY-SA, © WODGIK Szczecin

## KOMENTARZE

Zaloguj się, aby dodać komentarz.



...jską z Europejskiego Funduszu Rozwoju  
...ogramu Operacyjnego Województwa  
...na lata 2007 - 2013.