

Drawski Park Krajobrazowy

Złocieniec

Drawski Park Krajobrazowy obejmuje swoim zasięgiem tereny leżące w gminach: Barwice, Borne Sulinowo, Czaplinek, Ostrowice, Połczyn-Zdrój i Złocieniec.

Park został utworzony w 1979 roku i obejmuje wraz z obszarem otuliny blisko 64 tysiące hektarów. Powierzchnia ścisłego parku ma 41 430 ha. Park chroni najcenniejszy fragment Pojezierza Drawskiego.

Ukształtowanie terenu parku jest wynikiem działalności lodowca. W jego północnej części występują wały moreny czołowej, poprzecinane licznymi jarami. Południowa część parku jest łagodniejsza i obfituje w jeziora. Na walory przyrodnicze składają się wspomniane jeziora (ponad 70, w tym największe i najgłębsze Drawsko), liczne rzeki (z Drawą na czele), potoki, źródła, mokradła, torfowiska, lasy, głązy narzutowe oraz około 300 pomników przyrody. Na terenie parku występują 42 gatunki roślin chronionych oraz 138 gatunków ptaków lęgowych. Można tu spotkać: łabędzie, perkozy, kaczki, żurawie, czaple, kormorany, bielika, kanię rudą i orlika krzykliwego. Ssaki reprezentują liczne kolonie bobrów.

Najcenniejsze przyrodniczo fragmenty parku zostały objęte ochroną rezerwatową:

- Jezioro Czarnówek - rezerwat wodno-florystyczny, gdzie ochroną objęto jezioro lobeliowe z charakterystyczną dla tego typu zbiornika roślinnością.
- Torfowisko nad Jeziorem Morzysław Mały – rezerwat torfowiskowo-florystyczny, charakteryzujący się występowaniem na małej powierzchni aż dziewiętnastu różnych zespołów roślin wodnych, ziemno-wodnych i torfowiskowych.
- Brunatna Gleba – rezerwat glebowy, utworzony w celu zachowania w stanie niezmiennym

INFORMACJE SZCZEGÓLWE

ADRES

Dworcowa 13, 78-520 [Złocieniec](#)

POWIERZCHNIA

41 430 [ha]

WSPÓŁRZĘDNE

53.5882815370, 16.0724591973

53° 35' 18", 16° 4' 21"



Nawiguj



Pokaż na mapie



[Dodaj do planu podróży](#)

klasycznej gleby brunatnej wraz z charakterystyczną ściółką i runem.

- Dolina Pięciu Jezior – rezerwat krajobrazowy obejmujący najatrakcyjniejszy pod względem widokowym obszar parku, na który składa się początkowy fragment rzeki Drawy, z pięcioma jeziorami otoczonymi wzgórzami porośniętymi lasem bukowym.
- Jezioro Prosinno – rezerwat ornitologiczny, chroniący miejsca bytowania i lęgu rzadkich gatunków ptaków wodnych i błotnych.
- Zielone Bagna – rezerwat torfowiskowy, będący ostoją rzadkich gatunków mchów.
- Torfowisko Toporzyk – rezerwat torfowiskowo-leśny położony w otulinie parku, obejmujący ochroną zbiorowiska torfowiskowe i mszarne o charakterze reliktowym.
- Przełom Rzeki Dębnicy – rezerwat, w którym celem ochrony jest zachowanie młodoglacjalnego krajobrazu z przełomem rzeki, o podgórskim charakterze.
- Brzozowe Bagno koło Czaplinka – rezerwat leśny położony w otulinie DPK, utworzony w celu ochrony roślinności torfowiska wysokiego typu bałtyckiego oraz borów i lasów bagiennych.

Na terenie parku zostały wytyczone cztery szlaki piesze:

- Szlak jezior (wzniesień moreny czołowej), prowadzący ze Złocieńca do Strzeszyna, prezentujący większe jeziora parku, oznakowany kolorem zielonym.
- Szlak leśno-widokowy (solny), prowadzący z Połczyzna Zdroju do Czaplinka, poprzez najatrakcyjniejsze fragmenty widokowe i kompleksy lasów bukowych, oznakowany kolorem czerwonym.
- Szlak leśny (Szwajcarii Połczyńskiej), prowadzący z Połczyzna Zdroju do Czaplinka, zapoznający zwiedzającego z południowo-wschodnimi fragmentami parku o krajobrazie przypominającym górski, oznakowany kolorem niebieskim.
- Szlak przyrodniczy, prowadzący ze Złocieńca do Połczyzna Zdroju, prezentujący najcenniejsze rezerваты Parku, oznakowany kolorem czarnym.

Uzupełnieniem tej oferty jest pięć ścieżek przyrodniczo-edukacyjnych:

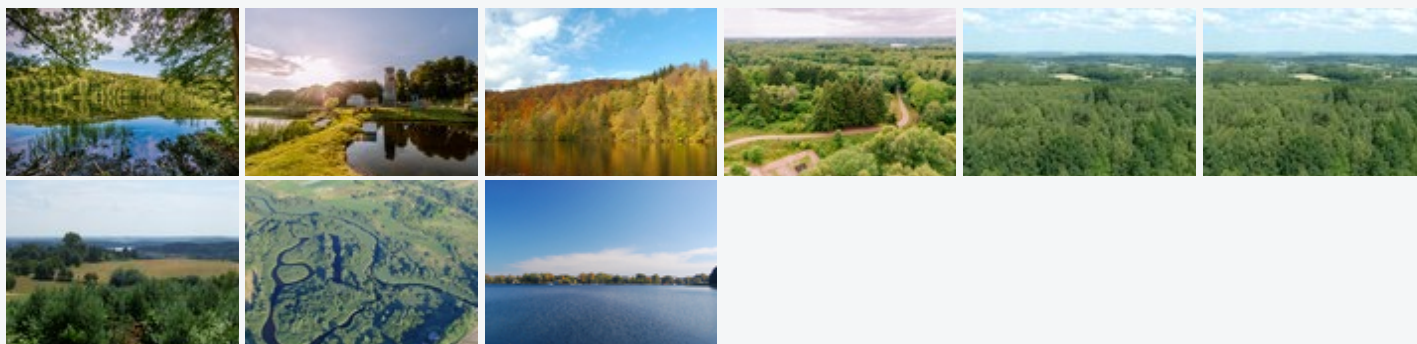
- Wyspa Bielawa – położona na największej wyspie jeziora Drawsko, zapoznająca z przyrodą typową dla wysp jeziornych.
- Dolina Pięciu Jezior – zlokalizowana bezpośrednio przy trasie kołowej Czaplinek - Połczyn Zdrój prezentująca najpiękniejsze pod względem krajobrazowym obszary parku, gdzie swój początek bierze rzeka Drawa.
- Przełom Rzeki Dębnicy – prowadząca wzdłuż malowniczo wpisanego w polodowcowy krajobraz niewielkiego ciekup przypominającego górski strumień, objętego ochroną jako rezerwat przyrody.
- Spyczyzna Góra – Jezioro Prosino – rozpoczynająca się przy ruinach zamku Drahim w Starym Drawsku, której główną atrakcją jest ambona widokowa oraz rezerwat ornitologiczny.
- Jezioro Czarnówek – położona około 4 km na północ od Złocieńca, prezentująca osobliwości florystyczne Parku, w tym unikalne w skali Europy jezioro lobeliowe.

Rowerzyści mogą korzystać ze szlaków, które zostały poprowadzone głównie drogami o nawierzchniach utwardzonych. Kajakarze obowiązkowo powinni spłynąć rzeką Drawą.

Tagi

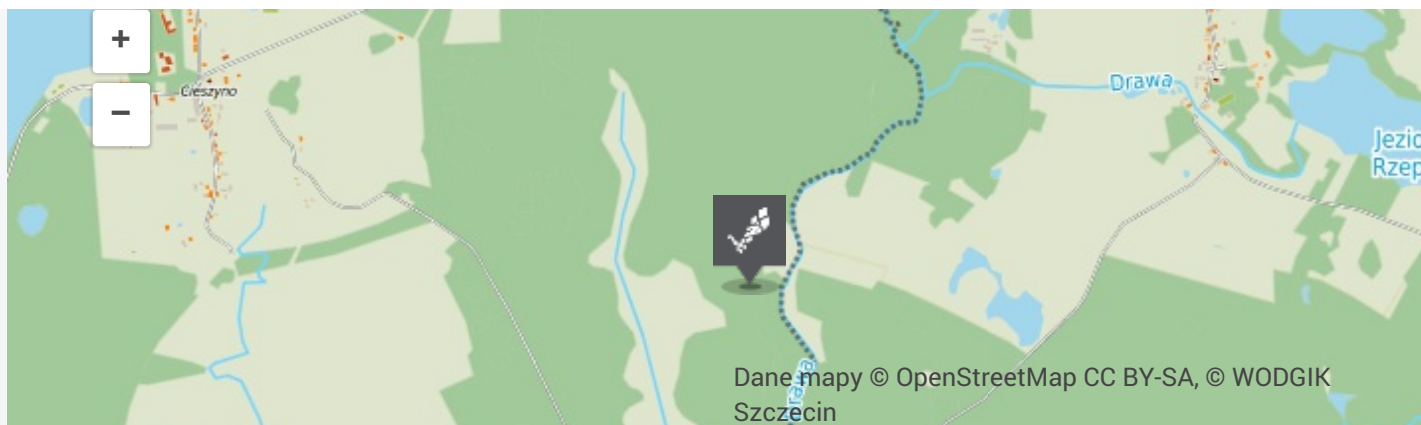
[rowery](#) [trip](#)

Media



Lokalizacja





KOMENTARZE

Zaloguj się, aby dodać komentarz.



Projekt współfinansowany przez Unię Europejską z Europejskiego Funduszu Rozwoju Regionalnego w ramach Regionalnego Programu Operacyjnego Województwa Zachodniopomorskiego na lata 2007 - 2013.